

# ideias

Negócios que pensam no mundo





# O IDEIAS

Fundado em 2001, o Ideias é uma entidade privada fundamentada na crença de que as vertentes ambientais, econômicas e sociais são correlacionadas e que é preciso trabalhá-las de forma integrada.

Comprometido com os valores de sustentabilidade ambiental, de justiça social e das boas práticas corporativas, o Ideias busca estabelecer parcerias com instituições públicas e privadas, visando a implementação de projetos que promovam o desenvolvimento de forma sustentável.

Com sede no Estado do Espírito Santo, atua em todo o território nacional.

Com equipe especializada, escritório de gerenciamento de projetos e investimento em tecnologia da informação, o Ideias dispõe dos recursos necessários para desenvolver ações, programas e projetos voltados aos interesses de empresas, instituições e da população.

## NOSSA MISSÃO

Ressignificar os impactos socioambientais, valorizando territórios e pessoas.



### IDEIAS

Founded in 2001, Ideias is a private entity based on the belief that environmental, economic and social aspects are correlated and that they must be worked on in an integrated manner.

Committed to the values of environmental sustainability, social justice and good corporate practices, Ideias seeks to establish partnerships with public and private institutions, aiming the implementation of projects that promote sustainable development. Headquartered in the State of Espírito Santo, it operates throughout the national territory. With a specialized team, a project management office and investment in information technology, Ideias has the necessary resources to develop actions, programs and projects turned to the interests of companies, institutions and the population.

### OUR MISSION

Re-signifying socio-environmental impacts, enriching territories and people.

# PERFORMANCE



## Empresarial

Ajudamos os nossos clientes na sua jornada **ESG**, desenvolvendo Projetos e Ações.

Através do Instituto Ideias, desenvolvemos parcerias para implementação de políticas e programas voltados à **sustentabilidade**, promovendo o engajamento de empresas e instituições

## Institucional

Com experiência em tornar negócios sustentáveis, o Ideias realiza a gestão, o gerenciamento, o planejamento e a execução de pesquisas, estudos, programas, projetos e eventos, tendo como fundamento o processo participativo, o diálogo social entre as partes afetadas e a articulação de parcerias com instituições públicas e privadas, e com os diversos segmentos da sociedade.

Com duas poderosas frentes, empresarial e institucional, o Ideias possui atuação nas áreas social, econômica, de governança e ambiental, atendendo aos altos padrões de sustentabilidade auxiliando as organizações a nortearem suas jornadas ESG.

### OPERATION

With experience in making businesses sustainable, Ideias carries out the management, planning and execution of research, studies, programs, projects and events, based on the participatory process, social dialogue between the affected parties and the articulation of partnerships with public and private institutions, and with the different segments of society.

With two powerful fronts, corporate and institutional, Ideias operates in the social, economic, governance and environmental areas, meeting high standards of sustainability, helping organizations guide their ESG journeys.

### COMPANY

We help our clients with their ESG journey, developing projects and actions.

### INSTITUTIONAL

Through Ideas institute, we develop partnerships for the implementation of projects and actions aimed at business sustainability, promoting the engagement of companies and institutions.



# O QUE FAZEMOS

## Jornada ESG para empresas e Instituições

Elaboração de diagnósticos, matriz de materialidade, planos de ação, pactuação de metas e indicadores, engajamento de stakeholders, implantação e monitoramento das ações com base nos Objetivos do Desenvolvimento Sustentável – ODS´s da ONU.

## Ações de educação ambiental

Realização de ações socioeducativas, sensibilização e engajamento, abordagens individualizadas e coletivas, palestras de conscientização e encontros lúdico-educativos como teatros e cinemas e visitas comunitárias a ativos das organizações.



## Diálogo qualificado com famílias impactadas por empreendimentos

Gestão da comunicação social junto a famílias impactadas por iniciativas públicas ou privadas por meio da escuta ativa e qualificada buscando o engajamento significativo e participação das partes interessadas. Os projetos incluem suporte social, jurídico e de assessoria imobiliária.



## Gestão e gerenciamento adequado de resíduos sólidos

Promoção da gestão e do gerenciamento adequado de resíduos sólidos nas suas diferentes classificações.

### WHAT WE DO

#### ESG Journey for Companies and Institutions

Preparing diagnoses, materiality matrix, action plans, agreement on goals and indicators, stakeholder engagement, implementation and monitoring of actions based on the UN Sustainable Development Goals – SDGs.

#### Environmental Education Actions

Carrying out socio-educational actions, awareness and engagement, individualized and collective approaches, awareness lectures and recreational-educational meetings such as theaters, cinemas and community visits to the organizations' assets.

#### Proper management of solid waste

Promotion of proper management of solid waste in its different classifications.

#### Qualified dialogue with families impacted by projects

Social communication management with families impacted by public or private initiatives through active and qualified listening seeking meaningful engagement and participation of stakeholders. The projects include social, legal and real estate advisory support.



## Gestão de stakeholders em processos de desapropriação, reintegração de posse, e de impactos nas comunidades

Promoção do diálogo social customizado entre os diversos stakeholders, mapeando os principais intervenientes, o seu grau de influência e os interesses no processo, buscando ativamente uma interlocução que minimize o impacto sobre os mesmos, focado no melhor resultado para a intervenção.

## Adequação de processos de deslocamentos físicos e econômicos às diretrizes de órgãos financiadores internacionais

Elaboração de documentos e execução de ações para empresas que contraem empréstimos junto à organismos financiadores internacionais e necessitam adequar os seus processos e compromissos as normas e padrões de desempenho socioambientais e de governança.

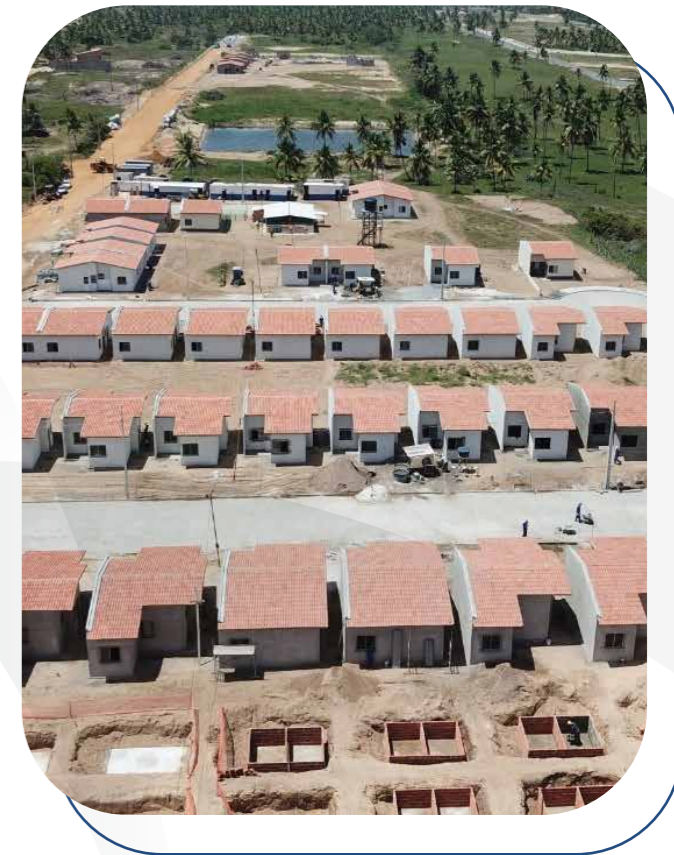


## Elaboração e execução de plano de reassentamento, plano de comunicação, restauração dos meios de subsistência, plano técnico social, relatórios de impacto das populações afetadas

Elaboração de documentos que materializam o planejamento em ações, objetivos, metas e indicadores de performance esperadas. A execução visa cumprir o planejamento traçado, controlar a sua efetivação, corrigir desvios, traçar novas rotas e avaliar seus resultados de forma a identificar problemas e propor melhorias nas condições de vida das populações afetadas.

## Elaboração de Normas Operacionais para Aquisição de Terras

Elaboração de normas e políticas com o objetivo de estabelecer as diretrizes e os procedimentos a serem adotados para os processos de aquisição e arrendamentos de terras, norteadas pela legislação nacional e alinhadas com as normas internacionais.



### Stakeholder management in expropriation processes, reintegration of ownership, and impacts on communities

Promotion of customized social dialogue between the various stakeholders, mapping the main actors, their degree of influence and interests in the process, actively seeking a dialogue that minimizes the impact on them, focused on the best result for the intervention.

### Adequacy of physical and economic displacement processes guided by the international funding bodies

Preparation of documents and execution of actions for companies that take out loans from international financing organizations and need to adapt their processes and commitments to the norms and standards of socio-environmental and governance performance.

### Preparation and execution of resettlement plan, communication plan, livelihood restoration, technical social plan, impact reports on affected populations

Preparation of documents that materialize the planning in actions, objectives, goals and expected performance indicators.

The execution aims to fulfill the planning, control its execution, correct deviations, trace new routes and evaluate their results in order to identify problems and propose improvements in the living conditions of the affected populations.

### Preparation of Operating Rules for Land Acquisition

Elaboration of norms and policies with the objective of establishing the guidelines and procedures to be adopted for the processes of acquisition and leasing of lands, guided by the national legislation and aligned with the international norms.



## Projetos de eficiência energética e hídrica e promoção das energias renováveis

Combate a perdas não técnicas por meio de projetos de regularização sustentável e recuperação de receitas de clientes que estão em situação de irregularidade ou com consumo elevado.

Orientações técnicas e ambientalmente responsáveis para populações vulneráveis sobre o uso racional de energia elétrica.



## Ações para concessões na área de saneamento

Relacionamento com as comunidades, ações de mobilização e adesão a sistema de esgotamento sanitário, inspeção e tarifação de clientes, possibilitando o aumento da receita tarifária e contribuindo para a eficiência e o desempenho financeiro da concessionária, bem como para a ampliação da oferta efetiva de água e tratamento adequado de esgoto.



## Estruturação de Programas em Rede

Articulação com diversos setores e instituições para estruturação de iniciativas, planos de ação, gerenciamento e implantação de projetos e programas que promovam o desenvolvimento socioambiental dos territórios.

## Desenvolvimento e implementação de cadeias produtivas

Diagnóstico, elaboração de programas, projetos e execução de ações focadas na implementação de cadeias produtivas relacionadas a commodities e produtos especiais.



### Energy and water efficiency projects and promotion of renewable power

Combat non-technical losses through sustainable regularization projects and revenue recovery from customers who are in an irregular situation or with high consumption. Technical and environmentally responsible guidelines for vulnerable populations on the rational use of electricity.

### Actions for concessions in the sanitation area

Relationship with communities, actions to mobilize and adhere to the sanitary sewage system, inspection and customer pricing, enabling an increase in tariff revenue and contributing to the efficiency and financial performance of the concessionaire, as well as to the expansion of the effective supply of water and proper sewage treatment.

### Structuring Network Programs

Articulation with various sectors and institutions for the structuring of initiatives, action plans, management and implementation of projects and programs that promote the socio-environmental development of the territories.

### Development and chain productive implementation

Diagnosis, program elaboration, projects and execution of actions focused on the implementation of productive chains related to commodities and special products.

# AONDE ATUAMOS

Portugal



**+50**

Projetos e Programas realizados



**+20**

Eventos e Cursos realizados



**+21**

Anos de experiência

## PERFORMANCE

- +50 projects and programs carried out
- +20 events and courses taken
- +21 years of experience

# EXPERIÊNCIAS E INDICADORES



**+3.000**

Educadores capacitados em  
Projetos de Educação Ambiental



**+250.000**

Alunos envolvidos em programas  
de educação ambiental



**+2.400**

Unidades domiciliares  
envolvidas em processos  
de relocação e reassentamento  
envolvendo famílias vulneráveis  
com mais de 6.000 pessoas



**+370.000**

Abordagens domiciliares em  
projetos



+3,000 educators trained in environmental Education projects.  
+2,400 household units involved in replacement and resettlement processes involving vulnerable families with more than 6,000 people.

+250,000 students involved in environmental education programs.  
+370,000 home approaches in projects developed for various segments.



# EMPRESAS PARCEIRAS



GOVERNO DO ESTADO DO ESPÍRITO SANTO



OPPORTUNITY





[www.grupoideias.com.br](http://www.grupoideias.com.br)